

Step 1 – Production of the Gel

Fill a container suitable for microwave use with:

the powder from the silver pouch
the liquid contained in the white pouch
10 grammes of sugar
330 ml of distilled water or still water from the bottle

Stir well with a fork until all lumps are eliminated.
Cook in microwave at 500W or on a stove at low temperature (only bain-marie).
Heat the liquid till it boils without boiling over.
Boil for 20 seconds.
Fill the liquid in the transparent ANTQUARIUM container and the small container used to catch the ants (half-full) and be careful because it is very hot.

For ANTQUARIUM MINI FOREST fill the container to 2/3rd (app. 7cm from the bottom).

We recommend to use gloves or other protection to avoid contact with the hot liquid.
Wait for complete cooling of the gel.
Excess liquid can be frozen and re-heated for further use (or be disposed of like any domestic waste).

Step 1 – Produzione del Gel

Versare all'interno di un contenitore adatto alla cottura al micro-onde:

le polveri contenute nella bustina argento
i liquidi contenuti nella bustina bianca
10 grammi di zucchero
330 ml di acqua distillata o di bottiglia (senza gas)

Mescolare bene con una forchetta, fino ad eliminare tutti grumi.
Cuocere nel forno a microonde a 500W o sul fornello a fuoco basso (solo a bagnomaria).
Cuocere il tempo sufficiente a bollire il liquido, senza farlo fuoriuscire.
Far bollire per 20 secondi. Facendo molta attenzione perchè il liquido è molto caldo, versare il liquido nel contenitore ANTQUARIUM trasparente e nel contenitore piccolo per catturare le formiche (per metà della sua capacità).

Per ANTQUARIUM MINI FOREST riempire 2/3 del contenitore (circa 7cm dalla base).

Consigliamo di usare guanti o protezioni per evitare il contatto con il liquido caldo.
Attendere il raffreddamento completo del gel.
L'eventuale liquido restante potrà essere congelato e una volta riscaldato, utilizzato nuovamente (o eliminato come un comune rifiuto).

Step 1 – Herstellung des Gels

Einen für Mikrowellen-geeigneten Behälter füllen mit:

dem im silbernen Beutel enthaltenen Pulver
der in dem weißen Beutel enthaltenen Flüssigkeit
10 Gramm Zucker
330 ml destilliertem Wasser oder stillem Mineralwasser

Alles gut mit einer Gabel verrühren, bis sich alle Klumpen aufgelöst haben.
In der Mikrowelle bei 500W oder auf dem Herd bei niedriger Hitze erhitzen (nur im Wasserbad).
Die Flüssigkeit so lange erhitzen, bis sie kocht ohne dabei überzulaufen.
Für 20 Sekunden kochen.
Mit großer Vorsicht den transparenten ANTQUARIUM-Behälter und den kleinen Behälter zum Ameisenfangen (bis zur Hälfte) mit der sehr heißen Flüssigkeit befüllen.

Bei ANTQUARIUM MINI FOREST den Behälter etwa zu 2/3 füllen (ca. 7cm vom Boden).

Es wird empfohlen, Handschuhe oder einen anderen Schutz zu verwenden, um den Kontakt mit der heißen Flüssigkeit zu vermeiden. Warten, bis das Gel komplett abgekühlt ist.
Überschüssige Flüssigkeit kann eingefroren werden und nach erneutem Erhitzen wieder verwendet werden (oder mit dem normalen Abfall entsorgt werden).

Step 1 – Préparation du Gel

Remplir un bol approprié pour micro-ondes avec:

la poudre contenue dans le sachet couleur argent
les liquides contenus dans le sachet couleur blanc
10 grammes de sucre
330 ml d'eau distillée ou en bouteille (sans gaz)

Bien mélanger avec une fourchette, en éliminant les grumeaux.
Placer le bol au four à micro-ondes à 500 W, ou placer le récipient au bain-marie.
Chauffer le liquide jusqu'à ébullition, en évitant le débordement.
Faire bouillir pendant 20 secondes.
Remplir le grand récipient ANTQUARIUM transparent, et le petit récipient attrape-fourmis, pour la moitié de leur capacité. Faire attention, parce que le liquide est très chaud.

Pour ANTQUARIUM MINI FOREST remplir le récipient pour 2/3 de son capacité (à peu près 7 cm. à partir de la base)

Nous recommandons d'utiliser des gants ou d'autre protection pour éviter tout contact avec le liquide chaud. Laisser le gel refroidir complètement.
Tout liquide restant peut être congelé et ensuite réutilisé, une fois réchauffé (ou jeté à la poubelle comme des déchets ménagers)

WARNING! This is not a toy.

Adult supervision is required.

ATTENZIONE: Questo prodotto non è un giocattolo.

E' necessaria la supervisione di un adulto.

ACHTUNG! Dies ist kein Spielzeug!

Verwendung nur unter Aufsicht von Erwachsenen!

AVERTISSEMENT! Ceci n'est pas un jouet.

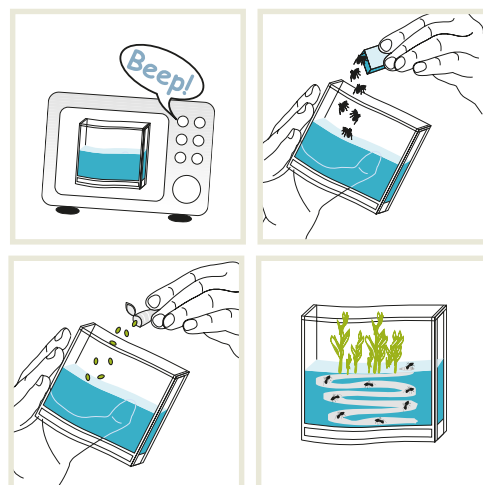
La supervision d'un adulte est nécessaire.

¡ADVERTENCIA! Esto no es un juguete.

Se necesita la supervisión de un adulto.



Original Antquarium® Step 1 & Step 2



FOR

**Antquarium Super Forest
Antquarium Super Forest Ledized
Antquarium Mini Forest**



GERMANY
T.A.O.S - The Art of Science
Industriestraße 16 - 20,
35580 Wetzlar - Germany
info@theartofscience.eu
www.theartofscience.eu



www.theartofscience.eu

ENGLISH Step 2

PHASE A - Sow the seeds

ATTENTION!: Never touch the seeds or gel with your hands.

Drop the seeds into the gel in ANTQUARIUM and use the stick included to push them for about 2 millimeters under the surface of the gel

Put ANTQUARIUM in a dark place for faster germination.

Any light will slow the germination. After about one week you can see how the seeds build their first roots and after about two weeks the shoot will be out of the gel with the roots directed to the bottom. As soon as the first seed has grown to the surface of the gel, put ANTQUARIUM in a luminous place but never in direct sunlight. Very occasionally a seed could fail to germinate; in which case, remove the seed and the surrounding gel with a clean small spoon. This should prevent to damage the other seeds.

PHASE B - put the ants inside

The ants can be caught in the small container provided in the ANTQUARIUM box after it is filled with gel, so the ANTQUARIUM container does not have to be transported.

At first dig a hole with the little stick in the gel in the ant-catching-container and several holes in the gel in the big ANTQUARIUM container. This will animate the ants to dig their tunnels.

In order to catch the ants in the small container without having to take them with your hands, it is sufficient to open the container and leave it opened for some hours in your garden or on the terrace of your house, so you can catch ants repeatedly in an easy way.

The ant is an insect which lives in company and therefore it is recommended to insert 12 to 20 ants per container. It is important to capture only ants from the same colony or the same anthill! To put the ants in ANTQUARIUM, open the small container and use the stick or put the container upside down and wait for the ants to leave it.

You can even drop the whole contents of the small container into ANTQUARIUM because it is from the same substance. Close ANTQUARIUM with the lid and put it in a shady place, never put it in direct contact with the sun beams.

While not observing the ants, cover the bottom half of ANTQUARIUM with black paper. This simulates the darkness of their natural underground environment, making it easier for them to build tunnels being nocturnal animals.

When you've got the version with the Led-Base make sure, that you don't illuminate the Antquarium permanently.

Normal ants can live up to six or eight months; if some of the ants should perish in the ANTQUARIUM, the worker ants which are responsible for the canal cleaning drag them to the summit of the gel to allow the digger-ants to continue their work.

For some months you can observe the ants and if they should stop digging, you can liberate them in their natural environment and start over again with new ants that are more willing to dig. If all ants should perish, clean the ANTQUARIUM walls with a cloth where the ants have deposited the gel from digging and the remains of their fellow workers.

If desired, new ants can be put in the ANTQUARIUM, which start digging again and continue the engineering work started by their companions.

When the gel is completely hollowed out, ANTQUARIUM will be a perfect nest for the ants which will use it as a house to live in.

ITALIANO Step 2

FASE A - Seminare

ATTENZIONE!: Non toccare mai i semi o il gel con le mani.

Far cadere i semi dalla capsula nel gel ANTQUARIUM e spingerli sotto la sua superficie per circa 2 millimetri usando il bastoncino incluso.

Disporre quindi ANTQUARIUM in un luogo buio per una più rapida germinazione.

La germinazione sarà più lenta in un ambiente illuminato.

Dopo circa una settimana i semi butteranno le prime radici, e dopo circa due settimane il germoglio sarà fuori dal gel con le radici ben diramate verso il fondo.

Non appena anche un solo seme sarà affiorato dal gel, posizionare ANTQUARIUM in luogo luminoso, ma mai con luce diretta del sole.

Raramente può succedere che un seme non germogli: nel qual caso rimuovere il seme e il gel intorno con un cucchiaino pulito. Questo dovrebbe evitare che gli altri semi si guastino.

FASE B - inserire le formiche –

La raccolta delle formiche può essere effettuata senza trasportare il contenitore ANTQUARIUM, ma semplicemente raccogliendo gli insetti nel piccolo contenitore incluso nella confezione ANTQUARIUM, dopo averlo riempito di gel.

Come prima cosa, con il bastoncino di legno, fare un foro nel gel del piccolo contenitore cattura-formiche e quindi fare alcuni fori profondi nel gel del contenitore ANTQUARIUM grande: questo aiuterà le formiche a scavare i loro tunnel.

Per raccogliere le formiche all'interno del piccolo contenitore, senza prenderle con le mani, è sufficiente aprire il contenitore e lasciarlo aperto per qualche ora nel giardino o sul terrazzo della casa; si avrà così la possibilità di raccogliere formiche in maniera semplice e per più volte.

Essendo la formica un insetto che vive in compagnia, si consiglia di inserire almeno 12/20 formiche per contenitore.

È importante catturare solo formiche della stessa colonia o dallo stesso formicaio!

Inserire le formiche nell'ANTQUARIUM aprendo il piccolo contenitore e, aiutandosi con il bastoncino, oppure capovolgendo il contenitore e attendendo l'uscita delle formiche.

Si può anche lasciare cadere il contenuto del piccolo contenitore all'interno dell'ANTQUARIUM essendo il Gel della stessa sostanza. Richiudere il coperchio e posizionare l'ANTQUARIUM in luogo ombreggiato, e mai a diretto contatto con i raggi solari.

Mentre non si osservano le formiche, coprire la parte inferiore di ANTQUARIUM con della carta nera. Questo simula l'oscurità del loro ambiente sotterraneo naturale, rendendo loro più semplice scavare i tunnel, essendo animali amanti del buio.

Se si possiede la versione LEDized, assicurarsi di non illuminare Antquarium in continuazione.

Le formiche di norma vivono fino a sei/otto mesi; se all'interno dell'ANTQUARIUM alcune formiche dovessero perire, le operaie addette alla pulizia dei canali le trasporteranno sulla sommità del Gel per permettere alle formiche scavatrici di proseguire nel lavoro.

Potrete osservare le formiche per alcuni mesi dopodiché, quando non dovessero più scavare, potrete liberarle nuovamente nel loro ambiente naturale e ricominciare con formiche nuove e più scavatrici. Quando tutte le formiche dovessero perire, pulire con un panno le pareti dell'ANTQUARIUM, dove le formiche hanno depositato il Gel di escavazione ed i resti delle compagne di lavoro. Si desidera si potranno reinserire altre formiche all'interno dell'ANTQUARIUM, e queste riprenderanno a scavare continuando nell'opera di ingegneria intrapresa dalle compagne.

Quando il Gel sarà completamente scavato, ANTQUARIUM diventerà il nido perfetto per le formiche, le quali lo useranno come casa per vivere.

DEUTSCH Step 2

PHASE A - Aussaat der Samen

ACHTUNG!: Die Samen oder das Gel niemals mit den Händen berühren.

Die Samen aus der Kapsel ins Gel des ANTQUARIUM fallen lassen und mit dem beigefügten Holz-Stäbchen bis etwa 2 Millimeter unter dessen Oberfläche drücken.

Für eine schnellere Keimung das ANTQUARIUM dann an einen dunklen Platz stellen.

Durch Lichteinfall wird die Keimung verlangsamt. Nach etwa einer Woche werden die Samen ihre ersten Wurzeln bilden und nach zwei Wochen werden die Triebe aus dem Gel herausgewachsen sein und die Wurzeln werden sich nach unten verzweigen. Sobald der erste Keimling aus dem Gel herausgewachsen ist, ANTQUARIUM an einen hellen Platz stellen, aber nie in das direkte Sonnenlicht. Sehr selten kann es passieren, dass ein Samen nicht keimt. In diesem Fall den Samen mit dem umgebenden Gel mit einem sauberen Löffel herausnehmen, um Schaden an den anderen Samen zu verhindern.

PHASE B - Einsetzen der Ameisen -

Die Ameisen können gefangen werden, ohne daß der ANTQUARIUM-Behälter transportiert werden muß, indem man die Insekten einfach im kleinen Behälter sammelt, der in der ANTQUARIUM-Packung enthalten ist, nachdem man ihn mit Gel befüllt hat.

Zunächst mit dem Stäbchen ins Gel des Fangbehälters ein Loch stechen und das Gel im großen ANTQUARIUM-Behälter mit mehreren Löchern versehen: Dies animiert die Ameisen, ihre Tunnel zu graben. Um die Ameisen im kleinen Behälter zu sammeln, ohne sie in die Hände nehmen zu müssen, reicht es aus, den Behälter zu öffnen und geöffnet für einige Stunden im Garten oder auf der Terrasse liegen zu lassen. So hat man die Möglichkeit, Ameisen einfach und mehrmals zu sammeln. Da die Ameise ein geselliges Insekt ist, empfiehlt es sich, mindestens 12-20 Ameisen pro Behälter einzusetzen. Es ist wichtig, nur Ameisen aus derselben Kolonie bzw. aus demselben Ameisenhügel zu fangen! Den kleinen Behälter öffnen und die Ameisen mit Hilfe des Stäbchens in ANTQUARIUM einsetzen, oder indem man den Behälter umdreht und darauf wartet, daß die Ameisen herauskrabbeln. Man kann auch den gesamten Inhalt des kleinen Behälters ins ANTQUARIUM hineingeben, da es ja mit dem gleichen Gel befüllt ist. ANTQUARIUM wieder mit dem Deckel verschließen und an einem schattigen Ort aufstellen, niemals im direkten Sonnenlicht.

In der Zeit, in der man die Ameisen nicht beobachtet, sollte die untere Hälfte des ANTQUARIUMs mit schwarzem Papier abgedeckt werden. Das schwarze Papier verdunkelt das Innere des Antquariums, genauso wie die Ameisen es im Erdinneren vorfinden. Als nachtaktive Insekten graben die Ameisen ihre Tunnelgänge vorwiegend bei Dunkelheit.

Bei der Ausführung mit Led-Beleuchtung empfiehlt es sich, das Licht nicht dauerhaft einzuschalten. Normale Arbeits-Ameisen haben eine Lebenserwartung von acht bis zehn Monaten; wenn im ANTQUARIUM einige Ameisen umkommen, transportieren sie die Arbeits-Ameisen, die für die Kanalreinigung zuständig sind, an die Oberfläche des Gels um die Gräber-Ameisen bei der Weiterführung ihrer Arbeit zu unterstützen. Für einige Monate kann man die Ameisen beobachten, dann, wenn sie nicht mehr graben sollten, kann man sie wieder in ihrer natürlichen Umgebung aussetzen und mit neuen arbeitswilligen Ameisen von vorne beginnen. Wenn alle Ameisen sterben sollten, die Wände des ANTQUARIUM mit einem Tuch dort säubern, wo die Ameisen das überschüssige Gel der Ausgrabungen und die Überreste ihrer Arbeitskollegen deponiert haben.

Wenn gewünscht, können andere Ameisen im ANTQUARIUM eingesetzt werden, die dann an dem von ihren Kollegen begonnenen Bauwerk weitergraben. Wenn das Gel komplett ausgehöhlt ist, wird ANTQUARIUM zum perfekten Nest für die Ameisen, die sich dann darin häuslich einrichten.

FRANÇAIS Step 2

PHASE A - Semez les graines

ATTENTION : Ne jamais toucher les graines ou le gel avec les mains.

Déposer les graines dans le gel du ANTQUARIUM. A l'aide du bâton fourni, pousser les graines dans le gel, à une profondeur de 2 millimètres.

Placer ANTQUARIUM dans une pièce sombre pour obtenir une germination rapide.

Dans une pièce lumineuse, la germination sera plus lente.

Au bout d'une semaine, les graines vont jeter la première racines, et après environ 2 semaines, les bourgeons seront hors du gel avec les racines bien ramifiées vers le bas.

Dès que le première bourgeon s'est développé, placez ANTQUARIUM dans un endroit lumineux, mais jamais en plein soleil. En de rares occasions, il arrive qu'une graine ne germe pas; dans ce cas, retirer la graine et le gel environnante avec une petite cuillère propre. Vous éviterez ainsi de contaminer les autres graines.

PHASE B – placez les fourmis à l'intérieur

Pour capturer les fourmis, vous n'êtes pas obligés de vous servir du grand récipient ANTQUARIUM. Utilisez le petit récipient attrape-fourmi (fourni dans le paquet) après l'avoir rempli du gel.

Tout d'abord, avec le bâton en bois, faites des trous dans le gel du petit récipient attrape-fourmis, et du conteneur ANTQUARIUM: cela aidera les fourmis à creuser leurs tunnels

Pour recueillir les fourmis dans le petit récipient, il ne faut pas utiliser les mains. Il suffit d'ouvrir le petit récipient et le laisser ouvert pendant quelques heures dans votre jardin ou sur la terrasse de votre maison. Dans cette façon, vous pouvez attraper des fourmis à plusieurs reprises d'une manière simple. La fourmi est un insecte qui vit dans la société. Pour cette raison il est recommandé de placer 12 à 20 fourmis dans le récipient. Il est important de capturer seulement les fourmis de la même colonie ou de la même fourmière ! Pour mettre les fourmis dans ANTQUARIUM : ouvrir le petit récipient et, à l'aide du petit bâton, faire entrer les fourmis dans le grand récipient. On peut aussi mettre le petit récipient à l'envers dans le grand récipient, et attendre que les fourmis quittent.

Pas de problème si le gel du petit récipient tombe dans ANTQUARIUM. Il s'agit du même gel.

Fermer ANTQUARIUM avec le couvercle et le mettre dans un endroit ombragé. Ne le mettre jamais en contact direct avec les rayons du soleil.

Quand vous n'êtes pas en phase d'observation des fourmis, couvrez la moitié de l'ANTQUARIUM, en partant du bas, à l'aide d'un papier noir. Il simule l'obscurité de leur milieu naturel sous-terrain et cela les aidera à creuser leurs tunnels.

Si vous avez la version avec la base led, assurez-vous que elle n'éclaire pas l'ANTQUARIUM en permanence Les fourmis, normalement, peuvent vivre jusqu'à six ou huit mois. Si certaines fourmis périssent dans l'ANTQUARIUM, les fourmis ouvrières, qui sont responsables pour le nettoyage des canaux, les amènent vers le sommet du gel. De cette manière, les fourmis creuseurs peuvent continuer leur travail. Depuis quelques mois, vous pouvez observer les fourmis. Si elles cessent de creuser, vous pouvez les libérer dans leur milieu naturel, et recommencer avec de nouvelles fourmis, qui sont plus disposés à creuser.

Lorsque toutes les fourmis meurent, essayer, avec un chiffon, les paroi du ANTQUARIUM, des dépôts du gel, et des restes de fourmis.

Si vous voulez, vous pouvez remplacer les fourmis dans ANTQUARIUM. Elles recommenceront à creuser, en poursuivant les travaux d'ingénierie entrepris par ses compagnons.

Lorsque le gel sera complètement excavé, ANTQUARIUM deviendra le nid parfait pour les fourmis. Elles vont l'utiliser comme un endroit pour vivre.